

REGIONE PUGLIA
COMUNE DI COLLEPASSO
PROVINCIA DI LECCE



PIANO URBANISTICO GENERALE
- PARTE STRUTTURALE -



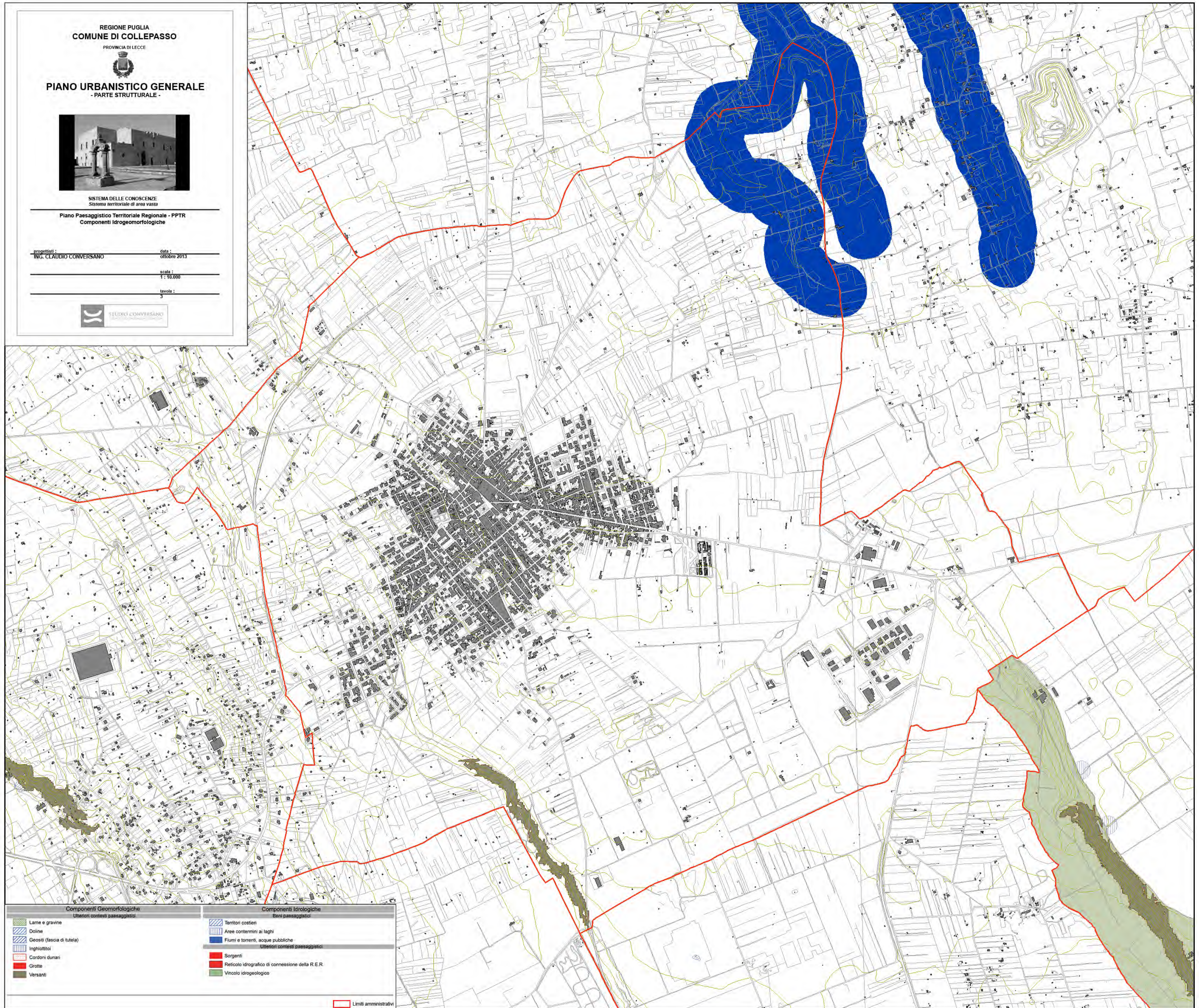
SISTEMA DELLE CONOSCENZE
Sistema territoriale di area vasta

Piano Paesaggistico Territoriale Regionale - PPTR
Componenti Idrogeomorfologiche

progettisti : **ING. CLAUDIO CONVERSANO** data : ottobre 2013

scale :
1 : 10.000

tavola :
3



Componenti Geomorfologiche Ulteriori contesti paesaggistici	Componenti Idrologiche Beni paesaggistici
Lame e gravine	Territori costieri
Doline	Aree contermini ai laghi
Geostiti (fascia di tutela)	Fiumi e torrenti, acque pubbliche
Inghiottili	Sorgenti
Cordonii dunari	Reticolo idrografico di connessione della R.E.R.
Grotte	Vincolo idrogeologico
Versanti	
Limiti amministrativi	