



COMUNE DI COLLEPASSO
PROVINCIA DI LECCE



P.O. - FESR FSE 2014-2020 - ASSE PRIORITARIO XII
"Sviluppo Urbano Sostenibile"- AZIONE 12.1
RIGENERAZIONE URBANA SOSTENIBILE
del P.O.R. - FESR FSE 2014-2020

Progetto di Riqualificazione e Fruizione del
"PALAZZO BARONALE"
da destinare a laboratori di promozione culturale e sociale per il recupero di
persone a rischio illegalità nelle aree ad alta esclusione sociale
e il miglioramento del tessuto urbano nelle aree a basso tasso di legalità.

PROGETTO ESECUTIVO
IMPORTO € 600.000,00

COMMITTENTE:
Comune di Collepasso



DATA: MAGGIO 2021

PROGETTISTI:
Arch. Daniele Cataldo
Ing. Giuliano Luigi Miggiano

Collaboratore:
Per. Ind. Fabrizio Marra

RUP:
Arch. Walter C. Pennetta

TAV. 05 - PROGETTO: PIANTE

LEGENDA

A Demolizioni

- a1 - Demolizione di intonaco
- a2 - Rimozione di infissi
- a3 - Rimozione di pavimenti
- a4 - Taglio a sezione obbligata muratura

B Pavimenti e rivestimenti

- b1 - Massetto in cls spess. 8 cm.
- b2 - Lastre in pietra per soglie spess. 2 cm.
- b3 - Pavimento in lastre di pietra spess. 2 cm.
- b4 - Rivestimento in piastrelle di ceramica
- b5 - Vespaio aerato altezza cm. 20
- b6 - Pavimentazione in cocciopesto spess. cm. 6
- b7 - Livellini in pietra leccese spess. cm. 8
- b8 - Basolato in pietra calcarea dura spess. cm. 5 largh. cm.30

C Intonaci e pitture

- c1 - Intonaco a base di calce
- c2 - Tinteggiatura a base di calce
- c3 - Intonaco a cocciopesto

D Restauro e consolidamento

- d1 - Risarcitura di lesioni con iniezioni di resine epossidiche
- d2 - Consolidamento di architravi con travi in acciaio
- d3 - Pulitura di superficie lapidea in pietra leccese o tufo locale
- d4 - Trattamento idrorepellente protettivo
- d5 - Tufo carpato per la formazione di elementi architettonici
- d6 - Sistemazione rampa scale con la sostituzione e ricollocazione dei gradini in pietra
- d7 - Revisione di cortine in pietra o paramenti murari lapidei
- d8 - Stilatura sottile di giunti
- d9 - Doccione in pietra leccese e bocchette in piombo e/o rame

E Infissi

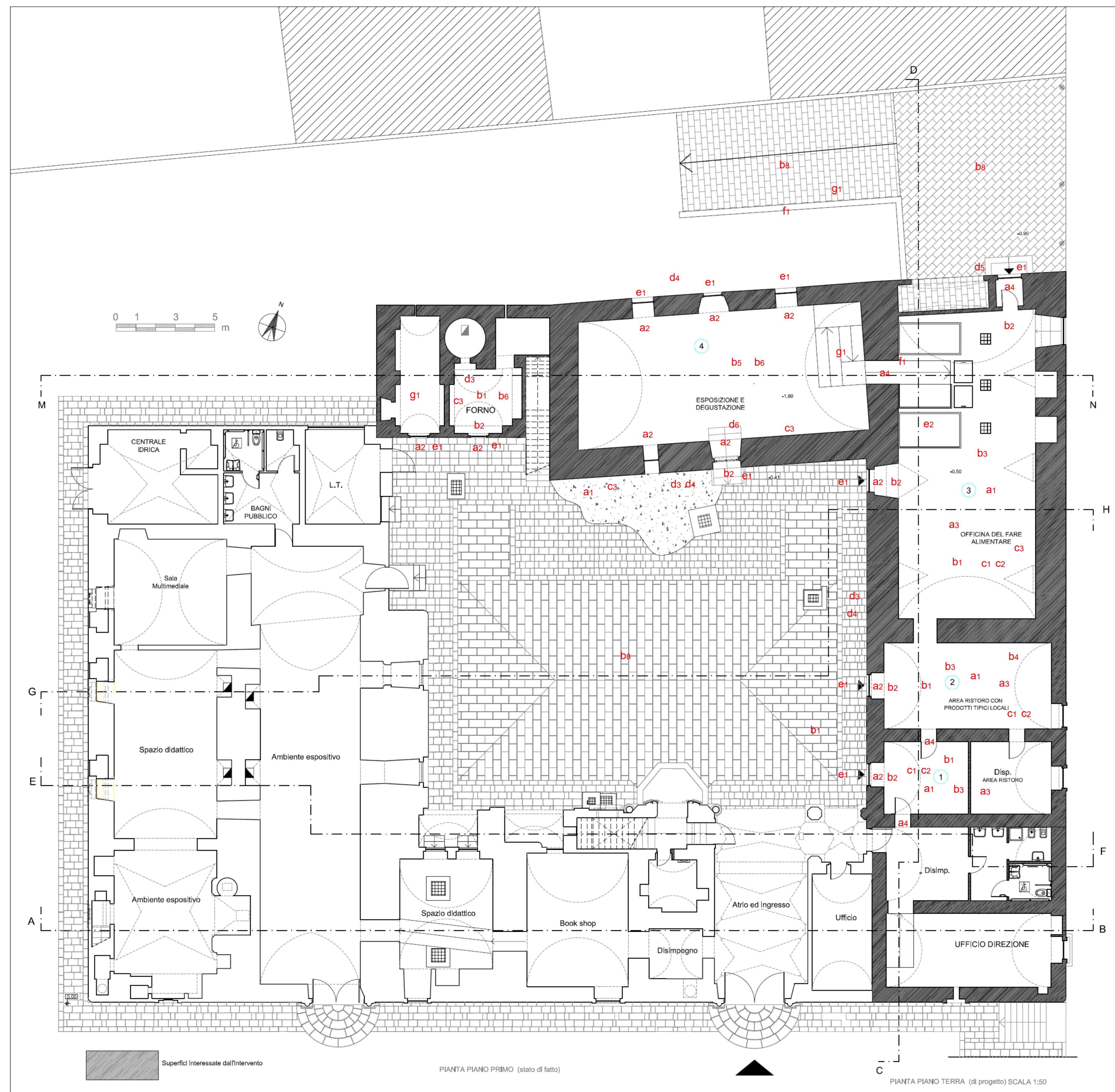
- e1 - Sostituzione di infisso in legno massello
- e2 - Lastra a pavimento in cristallo

F Murature

- f1 - Muratura in pietrame per strutture in fondazione e/o elevazione
- f2 - Paramento a faccia vista in conci di pietra leccese

G Opere in ferro e lattoniere

- g1 - Realizzazione di rampa con struttura in acciaio zincata e verniciata, pedana in legno e ringhiera in vetro temprato
- g2 - Ringhiera o balaustra in ferro zincato e verniciato a caldo



INTERVENTI DI SISTEMAZIONE ESTERNA scala 1.200

- 1: PAVIMENTAZIONE DELLA CORTE INTERNA
- 2: PAVIMENTAZIONE DEL VIALE DI INGRESSO
- 3: SISTEMAZIONE DELL'INGRESSO DA VIA U. BASSI

